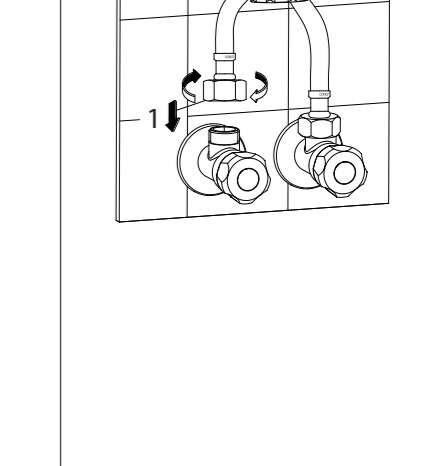
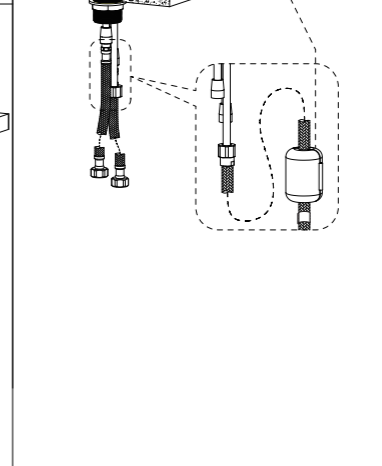
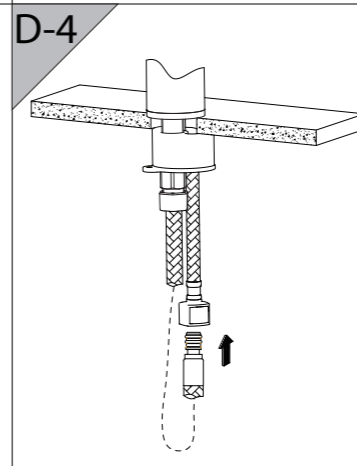
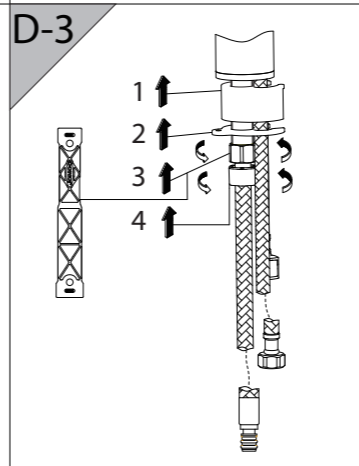
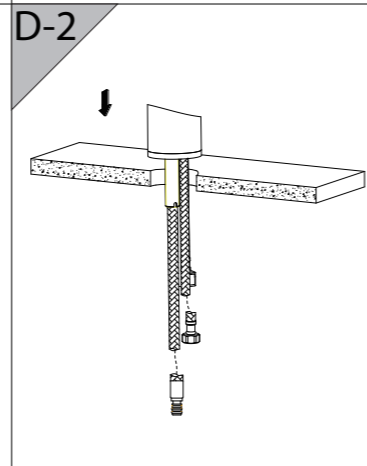
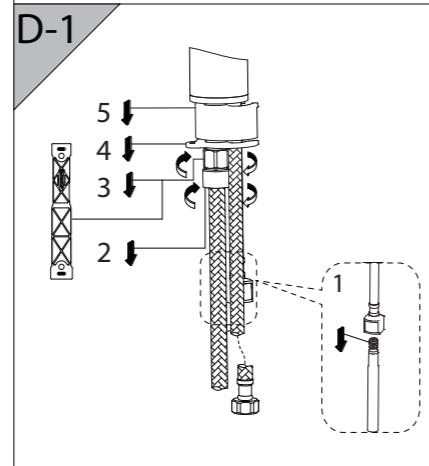
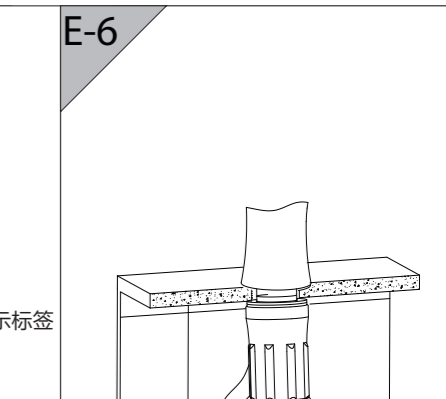
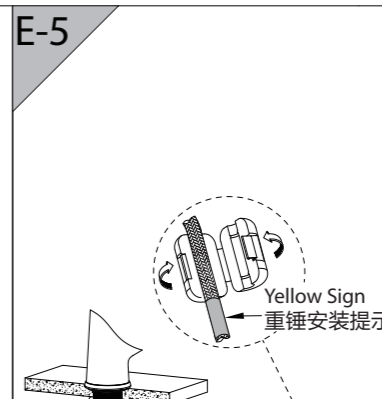
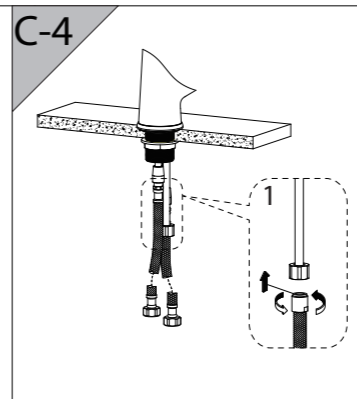
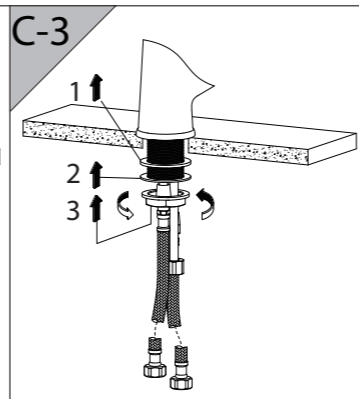
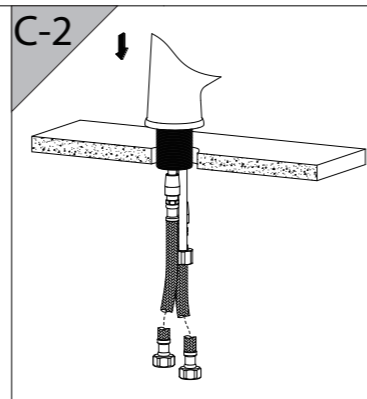
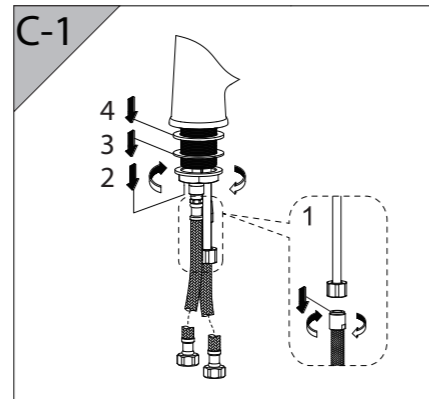
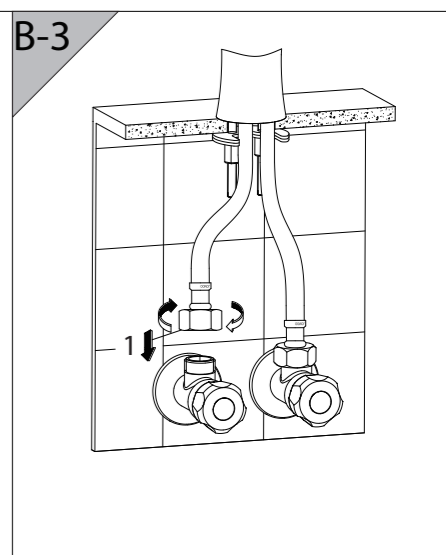
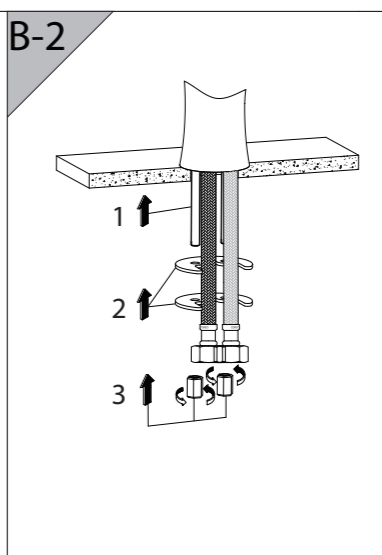
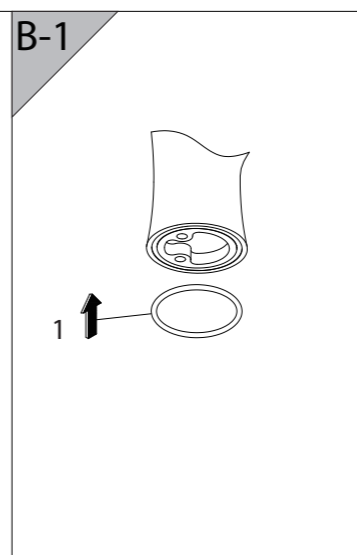
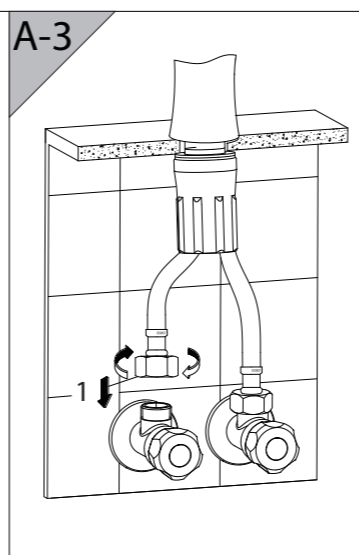
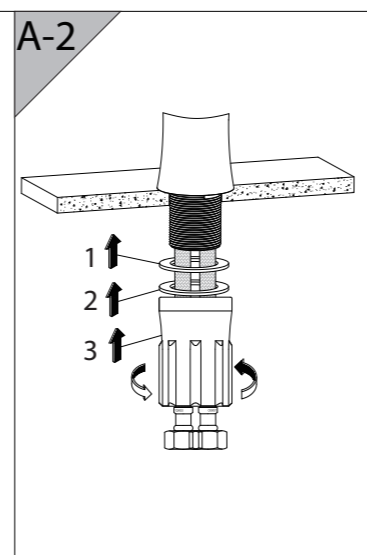
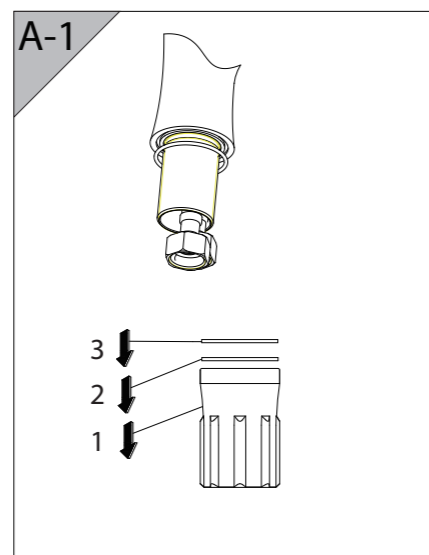
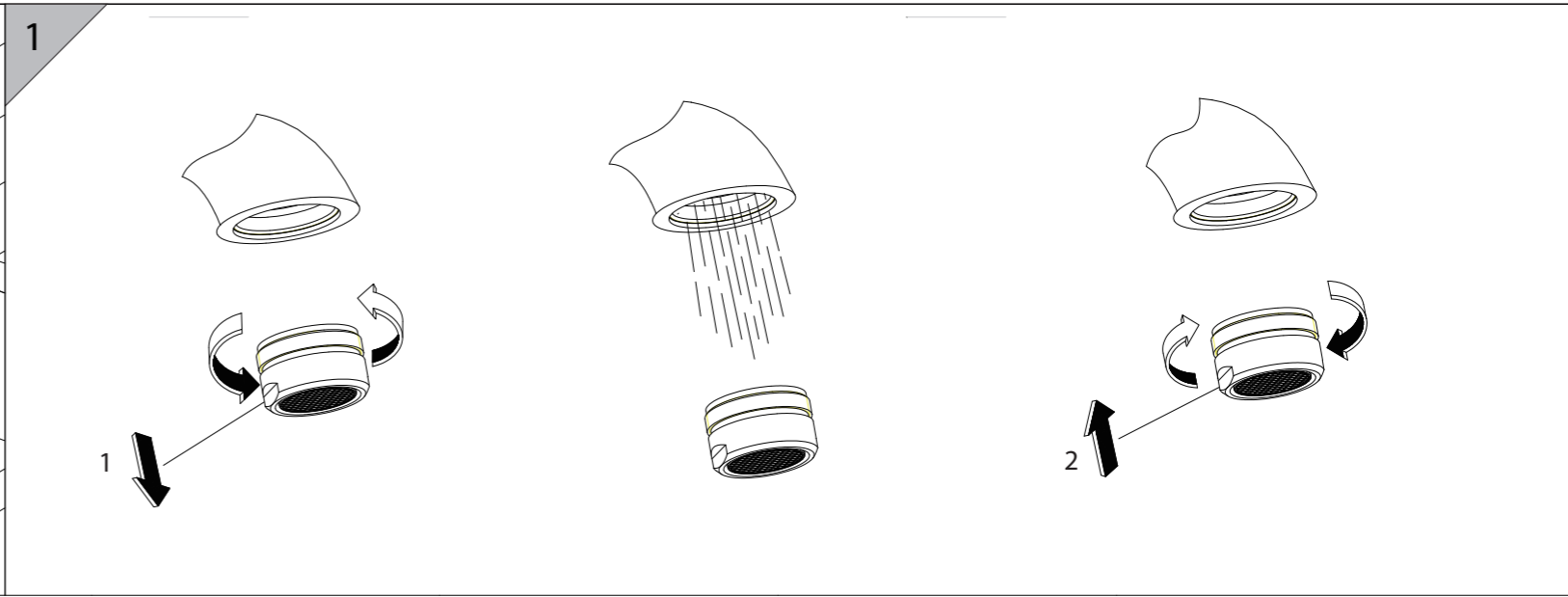
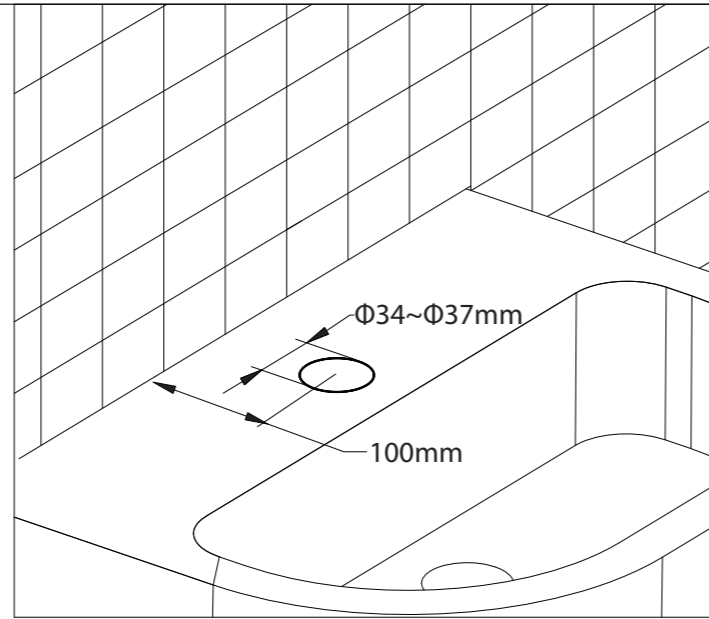
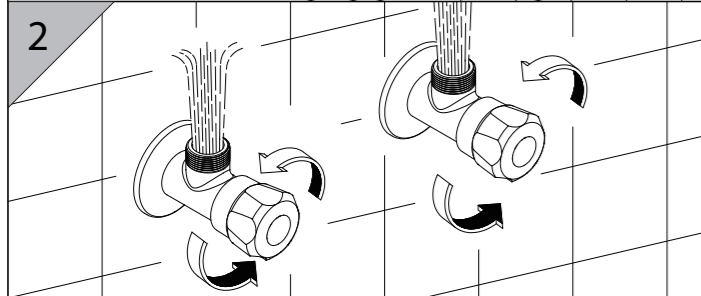
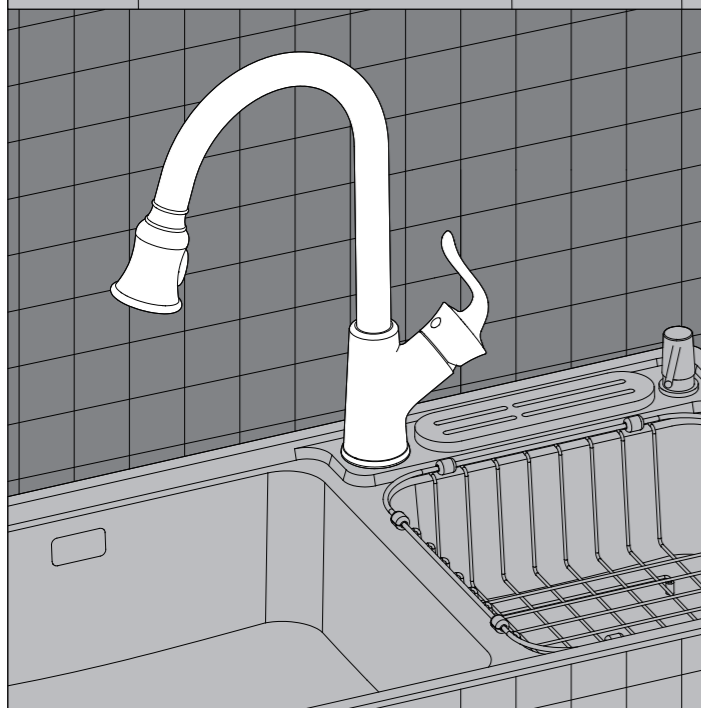


JOMOO



EN After installation, make sure this instruction is handed to and kept by the customer.

CH 安装完成后，本说明书务必交由客户保存。

RU После монтажа, необходимо передать данное руководство клиенту, чтобы сохранить его.

VN Sau khi hoàn thành việc lắp đặt, phải giao sách hướng dẫn này cho khách hàng bảo quản.

PB Depois de concluída a instalação, este manual deve ser repassado para os clientes.

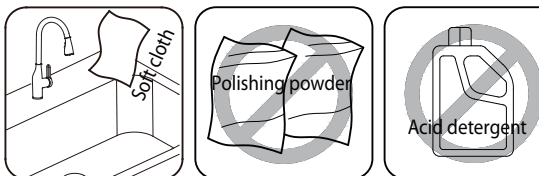
EN Installation Manual

General use conditions
Water flow pressure(static pressure): 0.1MPa~1.0MPa.
Do not use vapor for hot water supply. Water supply temperature ≤90°C.
Ambient temperature (4°C~90°C). If it is below 0°C, water hydrant may have deformation or frost crack, etc.
Shower nozzle use conditions
Shower max working pressure (dynamic pressure): 0.5MPa

Installation method
Prior to installation, make sure sand grains and other foreign matters inside pipe are removed, so as to avoid blockage, refer to Fig. [2].
As for steps of installation and connection, refer to Fig.[A1-A3],[B1-B3],[C1-E6],[D1-E6].

Checklist after installation
Check and ensure that all the joints are tightened. Ensure hand shank is at the position of "closed".
Open the hot and cold water supply pipe and check whether there is any leakage or not. Check whether the installation of the product is correct or not.
Remove the bubbler or shower nozzle, turn on the hot and cold water faucet and let the water run for one minute to remove impurities. After closing the faucet, re install the bubbler or shower nozzle, and the dismounting method for bubbler or shower nozzle is shown in Figure [1].

Cleaning suggestion on Jomoo products
To avoid product damage and complaint or dispute arising from this, this regulation must be followed when using and cleaning the product.
Only those detergents that clearly indicate applicability to the product can be used.
Alkaline bleacher containing hydrochloric acid, acetic acid or chlorine shall not be used, because such bleacher will cause serious damage to product surface.
Detergent containing phosphoric acid must only be used in special conditions.
Cleaning tool or equipment that has grinding function shall not be used.
Instruction of detergent manufacturer must be followed strictly.
Strictly follow detergent dosage and effecting time. Effecting time of detergent shall never be longer than stipulated value.
Perform regular cleaning to prevent incrustation scale.
Detergent shall not be directly sprayed onto product surface, because detergent will enter product gap and cause damage. Firstly spray detergent on soft cloth and then use soft cloth to wipe product surface.
After cleaning, enough clear water must be used to clean product surface so as to remove detergent on product surface.
Steam cleaner shall not be used, because high temperature will damage the product.
During use, if aerator is jammed or water flow volume becomes smaller, dismantle aerator and remove foreign matters. After cleaning, install aerator back to corresponding position of product, As for dismantling method, refer to Fig. [1].



Important notice:
Residual soap, shampoo and bath foam will damage faucet surface. Therefore, faucet surface shall be cleaned by clear water after taking a bath.
Note: Using of detergent on damaged surface will cause more serious damage on surface.
Parts with surface damage must be replaced; otherwise there will be injury risk. Any damage arising from cleaning not according to stipulation is not within the company's product warranty scope.
Our company consistently abides by the policy of "continuous improvement of product design and performance" and reserves the right to revise product specification. It is subject to change without notice. Graphic expression is limited to installation guide. Please be subject to actual product.

JOMOO KITCHEN & BATH CO., LTD.
Email: jomoo@jomooogroup.com
Http://www.jomooogroup.com

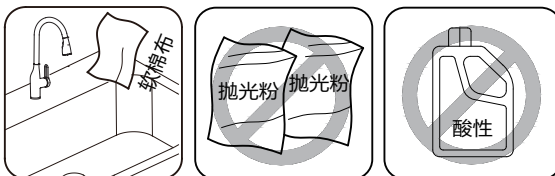
CH 安装使用说明书

通用使用条件
水压压力(静压): 0.1MPa~1.0MPa.
供水温度≤90°C.
使用环境温度4°C~90°C, 如果低于0°C, 产品可能会出现变形、冻裂等现象。
花洒使用条件
花洒最高工作压力(动压): 0.5MPa.

安装方法
安装之前, 务必清理管中杂物、砂粒等异物, 避免造成堵塞如图[2]。
安装和连接步骤参见图[A1-A3]、[B1-B3]、[C1-E6]、[D1-E6]。

安装结果检查
检查并确保所有的衔接处都已拧紧, 确保手柄在“关”的位置。
打开冷水供水管, 检查是否有连接渗漏! 检查产品的安装是否正确。
将起泡器或花洒拆下, 打开水龙头的冷热水, 让水流出一分钟以清除杂质。在关闭水龙头后重新安装回起泡器或花洒, 起泡器或花洒拆卸方式参见图[1]。

九牧产品的清洁建议
为了避免产品损伤和由此带来的投诉及争议, 必须在使用和清洁产品时遵循本规程。
只能使用有明确注明是适用于本产品的清洁剂。
不允许使用含有盐酸、蚁酸、醋酸和含氧的碱性漂白剂, 这会给产品表面造成严重损伤。
含磷酸的清洁剂必须在特定条件下使用。
不允许使用具有研磨作用的清洁工具和设备。
必须严格遵守清洁剂生产厂商的使用说明。
严格遵守清洁剂的用量和作用时间, 绝不允许清洁剂的作用时间长于规定值。
定期的清洁以预防水垢。
不允许将清洁剂直接喷射到产品表面, 因为清洁剂会进入产品部件缝隙中而造成损害。
首先将清洁剂喷在软布上, 再用软布擦拭产品表面。
清洁之后必须用足够的水冲洗产品表面, 以去除残留在产品表面的清洁剂。
不允许使用蒸汽清洗机, 高温会损害产品。
使用时如果发现起泡器堵塞或者有水流量变小的情况, 需拆下起泡器清理杂质, 清理完后需将起泡器装回产品相应位置, 拆卸方式参见图[1]。



重要说明
肥皂、洗发水、沐浴液的残留也会损伤龙头表面因此沐浴后要把龙头表面用清水冲洗干净。
注意: 在已经损伤的表面继续使用清洁剂会给表面造成更大的损伤。
表面损坏的部件必须更换, 否则会有受伤的危险。
不按规定进行清洁而造成的任何损坏不在本公司产品保修范围之内。
我公司一贯奉行不断提高和改善产品设计与性能的政策, 并保留对产品规格的更改权利, 届时恕不另行通知, 图示仅限于安装指引, 请以实物为准。

JOMOO KITCHEN & BATH CO., LTD.
Email: jomoo@jomooogroup.com
Http://www.jomooogroup.com

RU Руководство по монтажу и эксплуатации

Общепринятые условия, емые условия.
Рабочее давление(Статическое давление): 0.1MPa~1.0MPa.
Рабочая температура: до 90°C. Нельзя пользоваться паром при горячем водоснабжении.
Температура обстановки: 4°C~90°C, если температура ниже 0°C, может к водозапорному крану привести деформация, морозовина и другие появления.
Условия по использованию лейки душа
Макс. давление лейки душа (динамическое давление): 0.5MPa.

Способ установки
Перед установкой, необходимо очистить примеси, пески и другие посторонние предметы в трубах, Предотвращение от забивания показывается в рис.[2].
Шаги монтажа и соединения показываются в рис.[A1-A3],[B1-B3],[C1-E6],[D1-E6].

Проверка после установки
Проверите и утвердите герметизацию всех соединений при открытом положении перекрывающих вентилей на подающих трубопроводах.
Открывают трубы по снабжению холодной и горячей воды, проверяют возникновение ли утечки в соединении! Проверяют то, что установка продуктов правильная ли.
Проводят разборку лейки душа и барботера, открывают кран холодной и горячей воды, вода течёт 1 минуту, чтобы устранить хлопья. После закрытия крана, снова установят барботер и лейку душа, способы по разборке барботера и лейки душа показываются в рис.[1].

Правила ухода за смесителям JOMOO
Для того, чтобы исключить повреждения изделий и рукламации, необходимо руководствоваться некоторыми критериями во время пользования и чистки изделий после использование
Испльзовать исключительно чистящие средства, которые предназначены тольео для данного типа требуемой чистки.
Нельзя использовать чтиющие средства, которые в своем составе содержит хлорную, муравьиную или уксусную кислоты, поскольку они мотут причинить пррправимый ущерб покрытию.
Использовать чистящие средства, содержащие в своем составе фосфорную кислоту только при исключительном случае.
Нельзя использовать абразивные чтиющие средства, так как абразивный порошок или абразивная паста, губки и сукон из микрофибры.
Строго соблюдать руководству чистящих средств из производителя.
Приспособить дозы чистящего средства и время его действия к характеристикам изделия. Никогда не оставлять действовать чистящие средства больше времени, чем это необходимо.
Для того, чтобы исключить отложения известки на поверхности, необходимо осуществлять периодическую чистку изделия.
Никогда не не спрыскивать напрямую чистящим средством поверхность продукты, поскольку брызги чистящего раствора могут приинкнуть с открытые части продукции и вызвать повреждения. Чистящие средства необходимо спрыскивать на тряпку или губу и затем ими производить чистку изделия.
После чистки необходимо хорошо ополоснуть водой поверхность продукты, чтобы удалить остатки чистящих средств.
Нельзя очистить смесителя машинной с парой, поскольку продукты повреждать при высокой температуре.
При ситуации забивания аэратора уменьшения расхода воды, демонтируя азратор со продукты, очищая его, и монтировать на месте. Способы демонтажирования показывается в рис.[1].



Важное объяснение
Остатки крема, мыла, шампуня,геля могут повредить поверхность изделия. Чтобы полностью удалить указанных остатки, необходимо после пользования смесителем, ополоснуть хорошо их поверхность водой.
Внимание: воздействие чистящих средств на уже поврежденную поверхность, увеличит прогрессивность ущерба.
Необходимо сменять поврежденную часть смесителя, исключить возможность травмы человека. Ущерб из неправильного использование не включен в гарантии.
Постоянно улучшить дизайн и характеристику продукций является принципом нашей компании. Мы берем на себя ответственность поменять размер продукций. Просим ваше понимание за невозможность ведомства. Характеристики продукций не показаны в картинах, в которых показан способ монтажа.

JOMOO KITCHEN & BATH CO., LTD.
Email: jomoo@jomooogroup.com
Http://www.jomooogroup.com
Http://www.jomoo.ru

VN Sách hướng dẫn lắp đặt sử dụng

Điều kiện sử dụng thông dụng
Áp lực nước(Áp suất tĩnh): 0.1MPa~1.0MPa.
Khi cấp nước nóng để nghị không sử dụng hơi nước, nhiệt độ cấp nước vào ≤90°C.
Nhiệt độ môi trường sử dụng: 4°C ~ 90°C, nếu thấp hơn 0°C, vòi nước sẽ có các hiện tượng như bị biến dạng, đồng cứng dẫn tới nút.
Điều kiện sử dụng vòi hoa sen
Áp suất làm việc tối đa của vòi hoa sen (áp suất động): 0.5MPa.

Phương pháp lắp đặt
Trước khi lắp đặt, phải làm sạch các dị vật trong đường ống như tạp chất, cát, Tránh gây ra hiện tượng tắc như hình [2].
Các bước lắp đặt và nối tham khảo hình [A1-A3],[B1-B3],[C1-E6],[D1-E6].

Kiểm tra kết quả lắp đặt
Kiểm tra đồng thời đảm bảo mọi chỗ nối đều đã được vặn chặt, đảm bảo tay cầm ở vị trí "đóng".
Mở ống cấp nước nóng lạnh, kiểm tra có bị rò rỉ hay không!
Tháo vòi hoa sen hoặc bộ tạo bọt ra, mở nước nóng lạnh của vòi nước, để dòng nước chảy ra một phút để loại bỏ tạp chất. Sau khi tắt vòi nước lắp lại vòi hoa sen hoặc bộ tạo bọt, cách tháo lắp vòi hoa sen hoặc bộ tạo bọt xem Hình [1].

Hướng dẫn vệ sinh sản phẩm JOMOO
Để tránh làm hư hỏng sản phẩm và khiếu nại, tranh chấp do nguyên nhân này gây nên, phải tuân theo quy trình này khi sử dụng và làm vệ sinh sản phẩm.
Chỉ được sử dụng những chất tẩy rửa ghi rõ thích hợp cho sản phẩm này.
Không được sử dụng chất tẩy có tính kiềm chứa axit clohydric, axit axetic, ethylic acid và chứa clo, chất này sẽ làm hư hỏng nghiêm trọng bề mặt sản phẩm.
Chất tẩy rửa có chứa axit photphoric phải được sử dụng trong điều kiện đặc biệt.
Không được sử dụng dụng cụ và thiết bị làm vệ sinh có tác dụng mài mòn.
Phải tuân thủ nghiêm ngặt hướng dẫn sử dụng của nhà sản xuất chất tẩy rửa.
Tuân thủ nghiêm ngặt lượng dùng và thời gian tác dụng của chất tẩy rửa, tuyệt đối không được để thời gian tác dụng của chất tẩy rửa lâu hơn thời gian quy định.
Làm vệ sinh định kỳ để tránh cặn nước.
Không được phun chất tẩy rửa trực tiếp lên bề mặt sản phẩm, bởi chất tẩy rửa sẽ tràn vào những kẽ hở của các bộ phận trên sản phẩm, gây hư hỏng sản phẩm.
Trước tiên phun chất tẩy rửa lên vải mềm, sau đó dùng vải mềm lau bề mặt vòi nước.
Sau khi làm vệ sinh xong, phải dùng lượng sản phẩm sạch vừa đủ để rửa bề mặt vòi, để loại bỏ chất tẩy rửa còn sót lại trên bề mặt sản phẩm.
Không được dùng máy rửa hơi nước, nhiệt độ cao sẽ làm hư hỏng sản phẩm.
Khi sử dụng nếu phát hiện các trường hợp như bộ phận tạo bọt khi bị tắc hoặc lượng nước chảy ra ít, cần tháo bộ phận tạo bọt khi ra làm sạch tạp chất, sau khi làm sạch xong, lắp lại bộ phận tạo bọt khi vào vị trí tương ứng trên vòi nước. Phương pháp tháo tham khảo hình [1].



Đặc biệt chú ý xà phòng, dầu gội đầu, sữa tắm còn sót lại sẽ làm hỏng bề mặt vòi nước, bởi vậy sau khi tắm xong phải dùng nước sạch rửa sạch về mặt vòi.
Lưu ý: Nếu tiếp tục sử dụng chất tẩy rửa trên bề mặt sản phẩm đã bị hư hỏng sẽ khiến bề mặt sản phẩm hư hỏng nặng hơn.
Phải thay bộ phận có bề mặt bị hư hỏng, nếu không sẽ có nguy cơ gây tổn thương. Mọi hư hỏng gây nên do làm vệ sinh không đúng quy định không thuộc phạm vi bảo hành sản phẩm của công ty.
Công ty chúng tôi luôn không ngừng thực hiện chính sách nâng cao, cải thiện thiết kế và tính năng sản phẩm, đồng thời có quyền thay đổi quy cách sản phẩm, mà không cần đưa ra thông báo, hình ảnh chỉ dùng để hướng dẫn lắp đặt, để nghị lấy sản phẩm thực tế làm chuẩn.

JOMOO KITCHEN & BATH CO., LTD.
Email: jomoo@jomooogroup.com
Http://www.jomooogroup.com
Http://www.jomoo.com.vn

PB Instruções de Instalação & Operação

Condição gerais de uso
Pressão de água(Pressão estática): 0.1MPa~1.0MPa.;
Não use vapor durante o aquecimento de água, a temperatura de água fornecida≤90°C;
Temperatura ambiental de utilização: 4°C ~ 90°C, se é inferior a 0°C, O produto pode aparecer os fenômeno de deformação, ou rachado por geada e etc.
Condição de uso para chuveiro
Pressão máxima da utilização do chuveiro(pressão dinâmica): 0.5MPa.

Método de instalação
Antes de instalar, certifique-se de limpar objetos estranhos como detritos e areias no tubo, Para evitar o entupimento como mostrado na Fig.[2].
Veja Fig.[A1-A3],[B1-B3],[C1-E6],[D1-E6]sobre as etapas de instalação e conexão.

Verificação do resultado de instalação
Certifique-se todos os adaptadores estão apertados para garantir que a alavanca está na posição "off".
Abra o tubo de abastecimento de água quente e fria e verifique se há vazamentos na conexão! Verifique se o produto está instalado corretamente.
Remove o borbulhador ou chuveiro, ligue a torneira de água quente e fria e deixe a água correr por um minuto para remover as impurezas. Depois de fechar a torneira, reinstalar o borbulhador ou chuveiro, o método de desmontagem do borbulhador ou chuveiro é mostrado na Figura [1].

Recomendações de limpeza do produto de JOMOO
A fim de evitar danos ao produto e as reclamações e disputas resultantes, deve seguir os procedimentos durante o uso e a limpeza do produto.
Só é possível usar o detergente com uma indicação clara que é aplicada ao presente produto.
Não é permitido o uso de descolorante alcalino que contem ácido clorídrico, ácido etílico, ácido acético, e cloro, este tipo de descolorante irá causar ferimentos graves na superfície de produto.
O detergente que contem ácido fosfórico deve ser usado sob certas condições.
Não pode usar ferramentas e equipamentos de limpeza com efeito de moagem.
Deve cumprir rigorosamente as instruções de uso dos fabricantes de detergentes.
Cumpra estritamente a dosagem e duração de ação do detergente, nunca permita que o tempo de ação seja mais do que o valor especificado.
Realize a limpeza regular para evitar a escala de incrustação.
Não permita pulverizar diretamente o detergente na superfície de produto, porque o detergente vai entrar na folga das peças do produto e causar danos. Primeiro deve pulverizar o detergente em um pano macio e use esse pano macio para limpar a superfície do produto.
Após a limpeza, deve usar água suficiente para enxaguar a superfície da produto para remover o resíduo de detergente sobre a superfície.
Não é permitida a utilização de máquinas de limpeza a vapor, porque a alta temperatura pode danificar a produto.
Se acontecer bloqueio do borbulhador ou o fluxo tornar-se pequeno, é precisar remover o borbulhador e limpar as impurezas, remonte o borbulhador na posição correspondente da produto após a limpeza. Veja a Fig.[1] sobre o método de desmontagem.



Notificações importantes
O resíduo de sabonete, shampoo, gel de banho irá danificar a superfície da torneira, por isso após o banho deve lavar a superfície de torneira com água.
Nota: Continue a utilizar o detergente na superfície da lesão irá causar muito mais danos.
As peças danificadas devem ser substituídas, senão, terá perigo de lesão. Qualquer dano causado por não conformidade com as disposições relativas à limpeza não será abrangido pela garantia da empresa.
Nossa empresa sempre busca políticas para aumentar e melhorar continuamente o design e desempenho de produto, e se reserva o direito de alterar as especificações do produto, quando, sem aviso prévio. As figuras são limitadas às orientações de instalação, por favor atentar a isso.

JOMOO KITCHEN & BATH CO., LTD.
Email: jomoo@jomooogroup.com
Http://www.jomooogroup.com
Http://www.jomoo.com.br