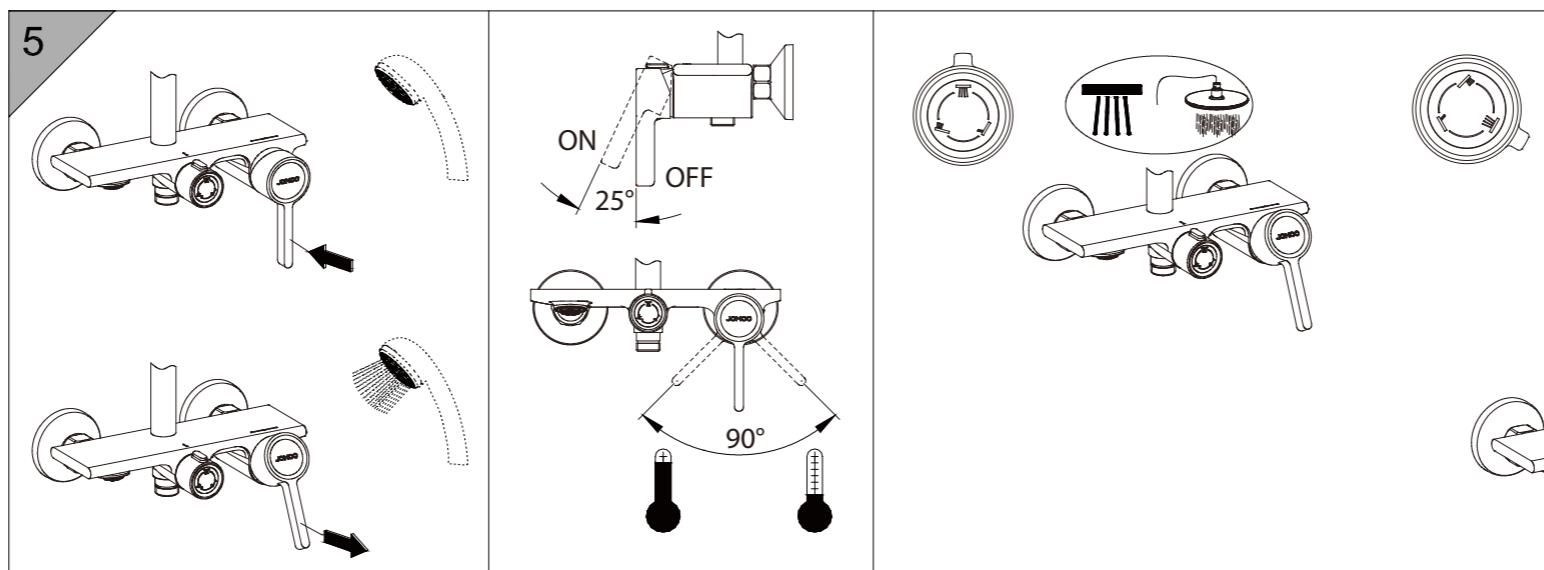
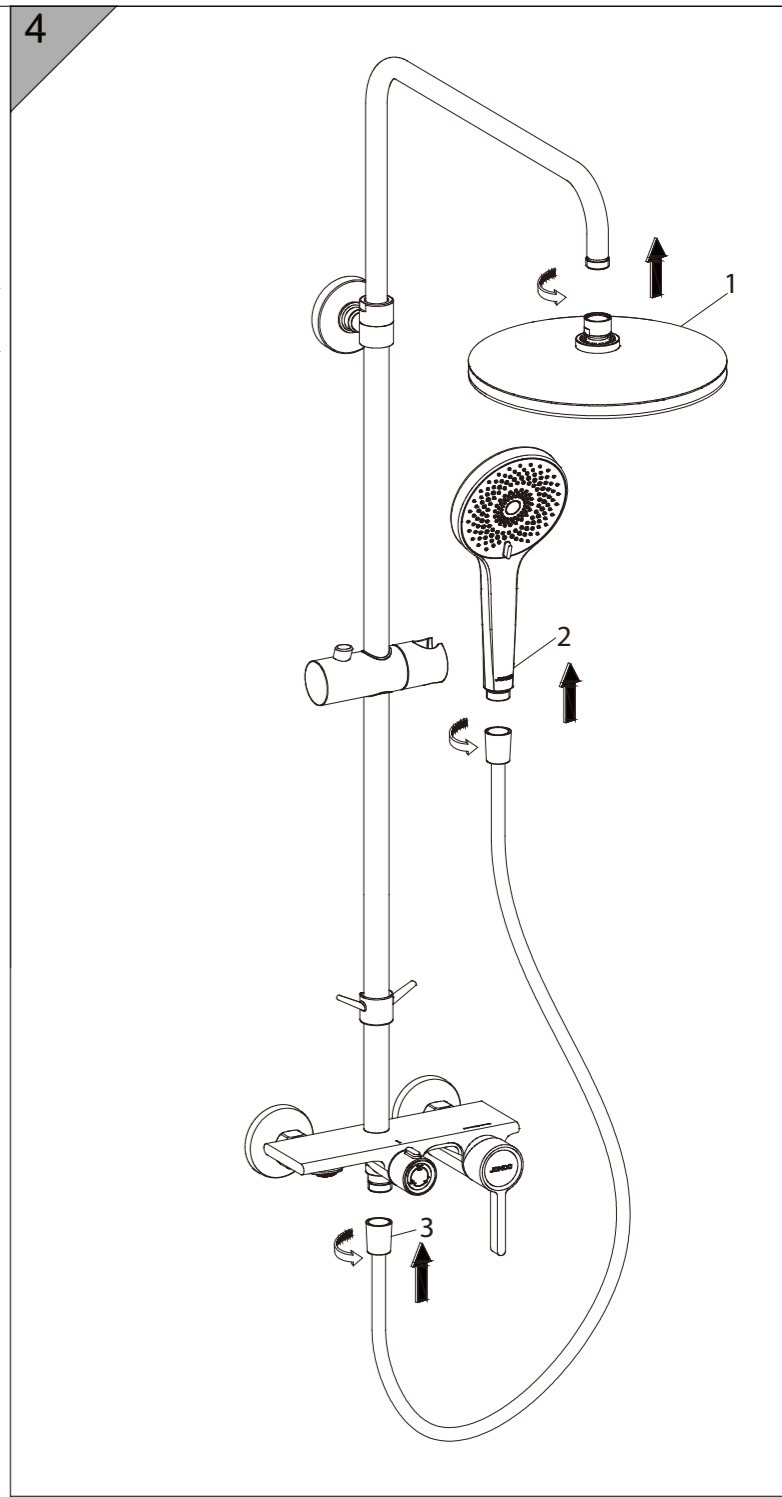
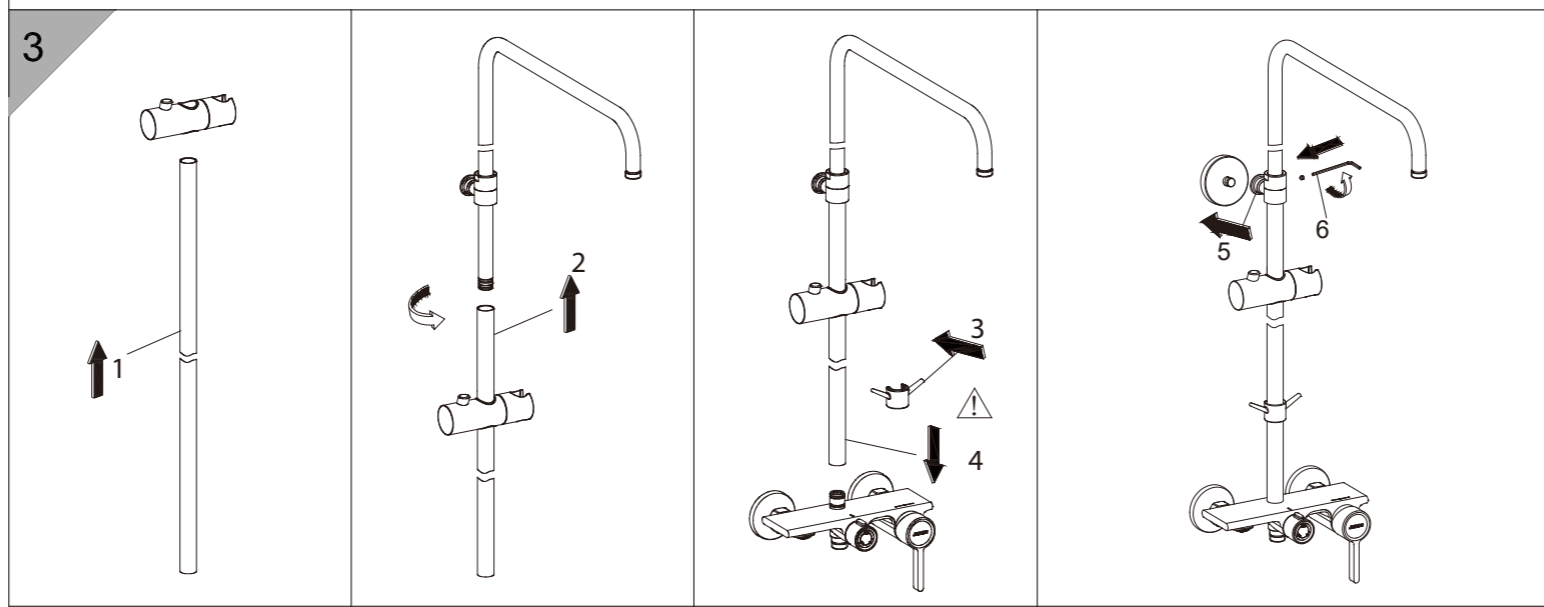
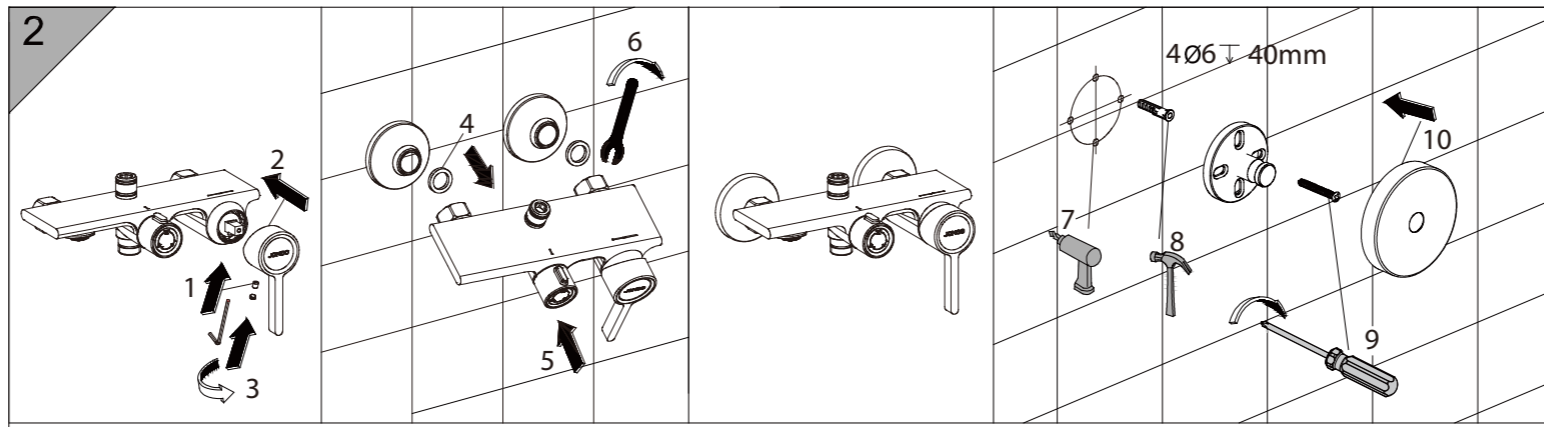
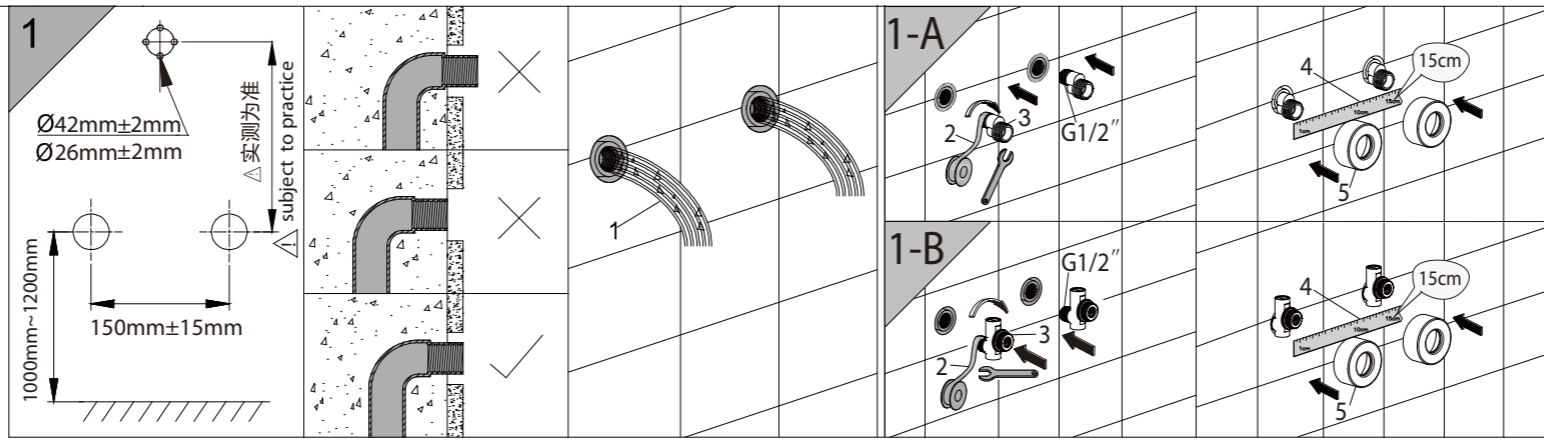
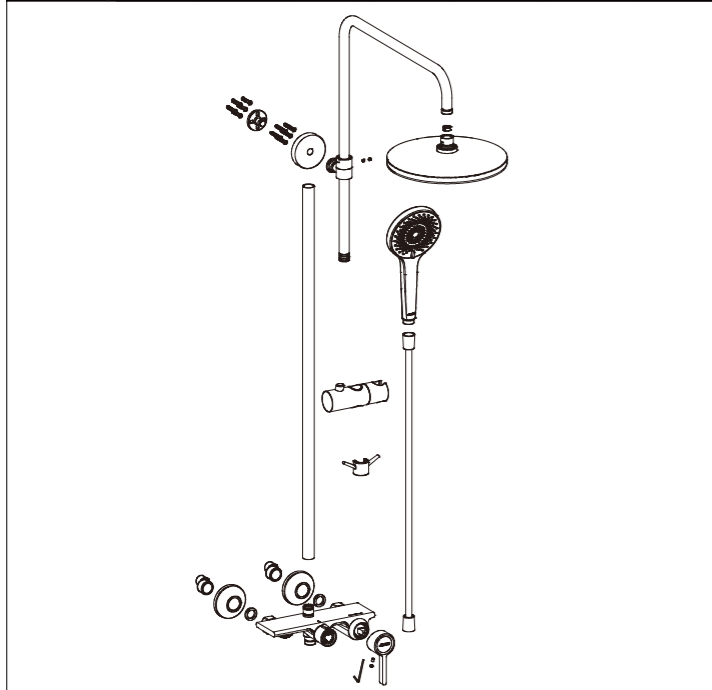
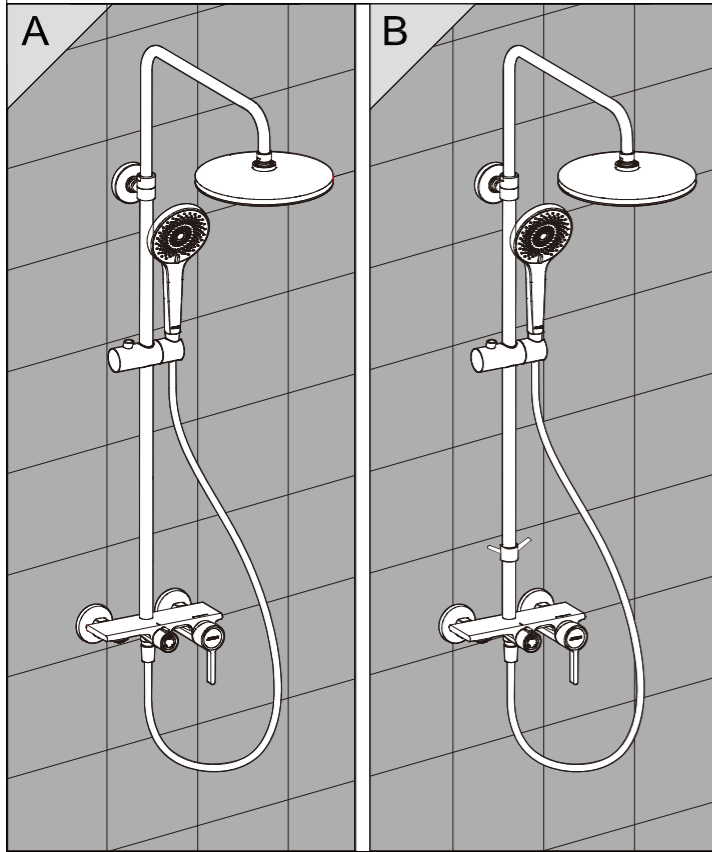


# JOMOO



EN After installation, make sure this instruction is handed to and kept by the customer.

CH 安装完成后, 本说明书务必交由客户保存。

RU После монтажа, необходимо передать данное руководство клиенту, чтобы сохранить его.

VN Sau khi hoàn thành việc lắp đặt, phải giao sách hướng dẫn này cho khách hàng bảo quản.

PB Depois de concluída a instalação, este manual deve ser repassado para os clientes.

EN Installation Manual

- Application conditions
Water flow pressure: 0.05MPa~0.75MPa.
Recommended water pressure: 0.2MPa~0.5MPa.
Do not use vapor for hot water supply.
Environment temperature shall be above 0°C.

- Installation method
Prior to installation, make sure sand and other foreign matters inside pipe have been removed.
For installation instructions and installation steps for 5 joint and decorated cover, refer to Fig.1.

- Installation Inspecting
Check and ensure all joints are fastened and the handle is closed, as shown in Fig. A、B.
Turn cold and hot water supplies on and check connections for leaks.

- Cleaning suggestion on Jomoo products
To avoid product damage and complaint or dispute arising from this, this regulation must be followed when using and cleaning the product.
Only those detergents that clearly indicate applicability to the product can be used.



Important notice
Residual soap, shampoo and bath foam will damage faucet surface. Therefore, faucet surface shall be cleaned by clear water after taking a bath.

JOMOO KITCHEN & BATH CO., LTD.
Email: jomoo@jomoo.com
Http://www.jomoo.com

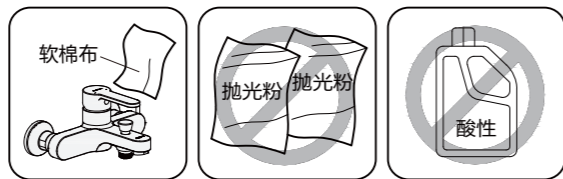
CH 安装使用说明书

- 使用条件
水流压力: 0.05MPa~0.75MPa。
建议水流压力: 0.2MPa~0.5MPa。
供水温度请勿使用蒸汽, 供水温度≤90°C。
使用环境温度0°C以上, 如果低于0°C, 产品可能会出现变形、冻裂等现象。

- 安装方法
安装之前, 务必清理管中杂物、砂粒等异物, 避免造成堵塞, 如图1。
图1为管道安装注意事项和S接头、装饰盖安装步骤。

- 安装结果检查
检查并确保所有的衔接处都已拧紧, 确保手柄在关闭位置, 如图A、B。
打开冷热水供应管, 检查是否有连接渗漏!

- 九牧产品的清洁建议
为了避免产品损伤和由此带来的投诉及争议, 必须在使用和清洁产品时遵循本规程。
只能使用有明确注明是适用于本产品的清洁剂。



重要说明
肥皂、洗发水、沐浴液的残留也会损伤龙头表面因此在沐浴后要把龙头表面用清水冲洗干净。
表面损坏的部件必须更换, 否则会有受伤的危险。

九牧厨卫股份有限公司
邮箱: jomoo@jomoo.com
网址: www.jomoo.com

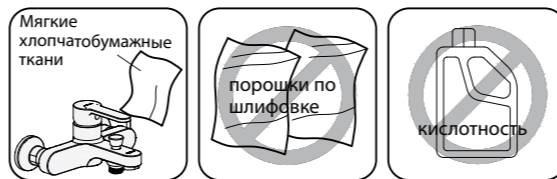
RU Руководство по монтажу и эксплуатации

- монтажиУсловия применения
Рабочее давление : 0.05 МПа~0.75МПа.
Рекомендуемое давление водного течения: 0.2МПа~0.5МПа.
Рабочая температура : ≤ 90°С.

- Способ установки
Перед установкой, необходимо очистить примеси, пески и другие посторонние предметы в трубах, чтобы предотвратить деформации, показывается в рис.1.
Не, на что необходимо обратить внимание при установке трубы и методы монтажа сифона 5-образного и декоративной шайбы показывается на рис.1.

- Проверка после установки
Проверить и обеспечить надежное затягивание всех соединителей, и ручка должна находиться на позицию «выключения», как показано в рис. А、В.

- Правила ухода за продукцией JOMOO
Для того, чтобы исключить повреждения изделий и ручкамации, необходимо руководствоваться некоторыми критериями во время пользования и чистки изделий после использования.
Использовать исключительно чистящие средства, которые предназначены только для данного типа требуемой чистки.



Важное объяснение
Остатки крема, мыла, шампуня, геля могут повредить поверхность изделия. Чтобы полностью удалить указанных остатки, необходимо после пользования смесителем, ополоснуть хорошо их поверхность водой.

JOMOO KITCHEN & BATH CO., LTD.
Email: jomoo@jomoo.com
Http://www.jomoo.com

VN Sách hướng dẫn lắp đặt sử dụng

- Điều kiện sử dụng
Áp lực nước: 0.05MPa~0.75MPa.
Áp lực nước khuyến dùng: 0.2MPa~0.5MPa.
Khi cấp nước nóng để nghị không sử dụng hơi nước, nhiệt độ cấp nước vào ≤90°C.

- Phương pháp lắp đặt
Trước khi lắp đặt, phải làm sạch các dị vật trong đường ống như tạp chất, cát, Trám gây ra hiện tượng tắc như, thêm khoáng hình 1.
Hình 1: Những điều cần chú ý và các bước lắp đặt đầu S và vỏ trang trí.

- Kiểm tra kết quả lắp đặt
Kiểm tra và bảo đảm tất cả các chỗ nối đều khít chặt, đảm bảo tay cầm ở trạng thái đóng chặt, như hình A、B.
Mở ống cấp nước nóng lạnh, kiểm tra xem có hiện tượng chỗ nối bị rò hay không!

- Hướng dẫn vệ sinh sản phẩm JOMOO
Để tránh làm hư hỏng sản phẩm và khiếu nại, tranh chấp do nguyên nhân này gây nên, phải tuân theo quy trình này khi sử dụng và làm vệ sinh sản phẩm.
Chỉ được sử dụng những chất tẩy rửa ghi rõ thích hợp cho sản phẩm này.



Đặc biệt chú ý xà phòng
dầu gội đầu, sữa tắm còn sót lại sẽ làm hỏng bề mặt vòi nước, bởi vậy sau khi tắm xong phải dùng nước sạch rửa sạch về mặt vòi.
Lưu ý: Nếu tiếp tục sử dụng chất tẩy rửa trên bề mặt sản phẩm đã bị hư hỏng sẽ khiến bề mặt sản phẩm hư hỏng nặng hơn.

JOMOO KITCHEN & BATH CO., LTD.
Email: jomoo@jomoo.com
Http://www.jomoo.com

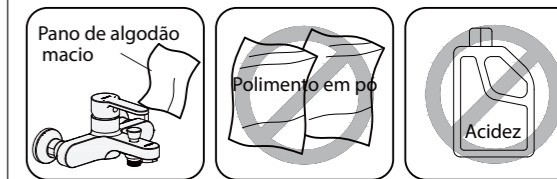
PB Instruções de Instalação & Operação

- Condição de trabalho
Pressão de água: 0.05MPa~0.75MPa;
Pressão de água sugerida: 0.2MPa~0.5MPa.
Não use vapor durante o aquecimento de água, a temperatura de água fornecidas 90°C.

- Método de instalação
Antes de instalar, certifique-se de limpar objetivos estranho como detritos e areias no tubo, veja Fig.1.
Figura 1. Cuidado da instalação de tubulação e etapas de instalação de junção tipo S e tampa decorativa.

- Verificação de resultado de instalação
Verifique que todas ligações já estão apertadas e garanta que a alavanca está na posição de off, como mostrado na Fig. A、B.
Abra o tubo de alimentação de água quente e fria para verificar se existe fuga na conexão!

- Recomendações de limpeza de produto de JOMOO
A fim de evitar danos ao produto e as reclamações e disputas resultantes, deve seguir os procedimentos durante o uso e a limpeza do produto.
Só é possível usar o detergente com uma indicação clara que é aplicada a presente produto.



Notificações importantes
O resíduo de sabonete, shampoo, gel de banho irá danificar a superfície da torneira, por isso após o banho deve lavar a superfície de torneira com água.
Nota: Continue a utilizar o detergente na superfície da lesão irá causar muito mais danos.

JOMOO KITCHEN & BATH CO., LTD.
Email: jomoo@jomoo.com
Http://www.jomoo.com